

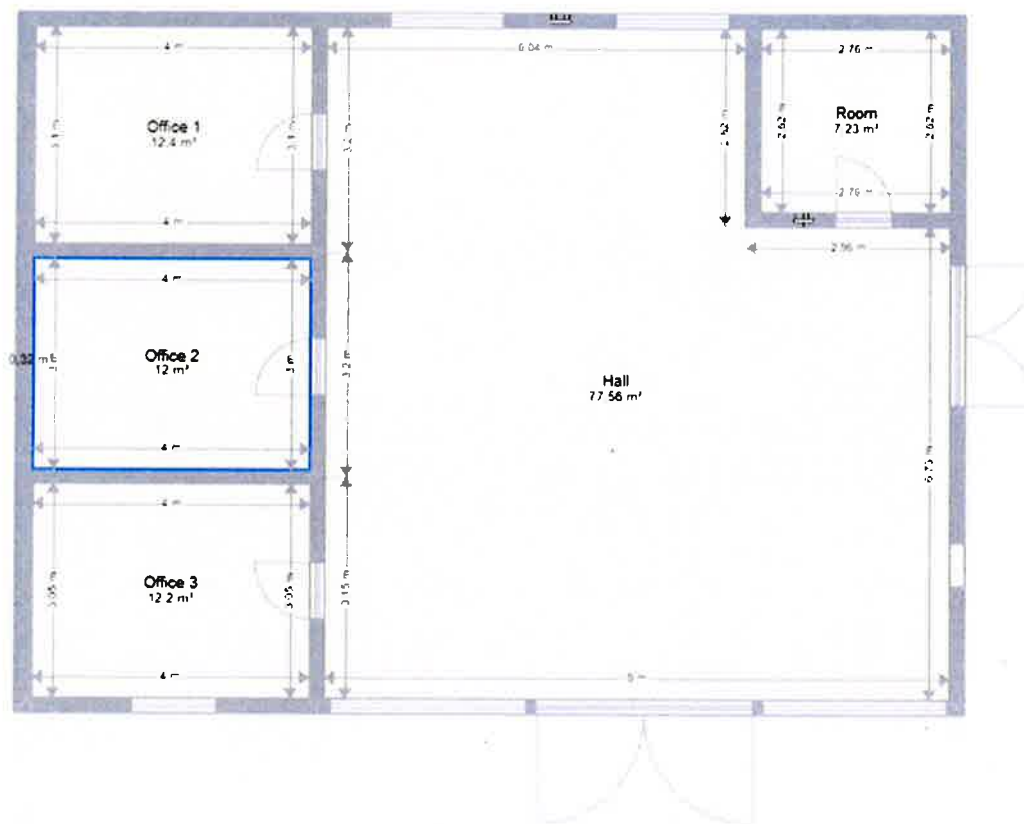
## RENOVATION BÂTIMENT + CONSTRUCTION D'UN NOUVEAU BÂTIMENT

Il s'agira de :

- rénover un bâtiment existant de 136m<sup>2</sup>
- construire un autre de 145m<sup>2</sup>
- construire des toilettes de 19m<sup>2</sup> en détruisant l'ancien
- construire un hangar

### I. Rénovation Intérieure du Bâtiment Existant

Le bâtiment initial a une superficie de 136m<sup>2</sup> avec déjà des salles à l'intérieur. Figure ci-dessous



#### 1. Réaménagement

- Démolition de la salle d'entrée de 7,23 m<sup>2</sup>, cela augmentera le hall à 85 m<sup>2</sup>.

- Réaménagement des 3 bureaux actuels dont le premier dédié à une chambre froide (coin supérieur gauche sur l'image)

## **2. Travaux d'Électricité**

Les travaux de d'électricité prennent en compte tout le bâtiment et comprennent :

- Recâblage** - Recâblage de l'ensemble du bâtiment, sachant que :
  - une salle est dédiée à la chambre froide
  - il doit avoir une trentaine de prises électriques dans tout le bâtiment
  - il doit avoir un équipement pour le séchage
- Installation de prises électriques au niveau des postes de travail**
- Installation pour les unités d'air conditionné** pour le hall et bureaux
- Installation pour éclairage extérieur**
- Installation pour les Caméras de surveillance (CCTV)**
- Exigences Particulières** - Entreposage frigorifique - Batteuses - Séchoirs - Aspirateur

## **II. Construction Nouveau Bâtiment de Traitement de 145 m<sup>2</sup> (voir image 1 & Image 2)**

### **1. Structure de l'Abri Extérieur**

Prévoir la construction d'un abri

### **2. Mur de Soutènement**

### **3. Plancher**

### **4. Extension Électrique**

## **III. Phase Salles de Bains de 19 m<sup>2</sup> (voir image 1)**

### **1. Rénovation totale de la Salle de Bains Existante**

### **2. Construction d'une Nouvelle Salle de Bains**

- Selon les Besoins** - Hommes et Femmes



**Image 1 : plan de l'ancien et du nouveau bâtiment**

*La partie en bleu foncée de 70m ne fait pas partie de cet appel*

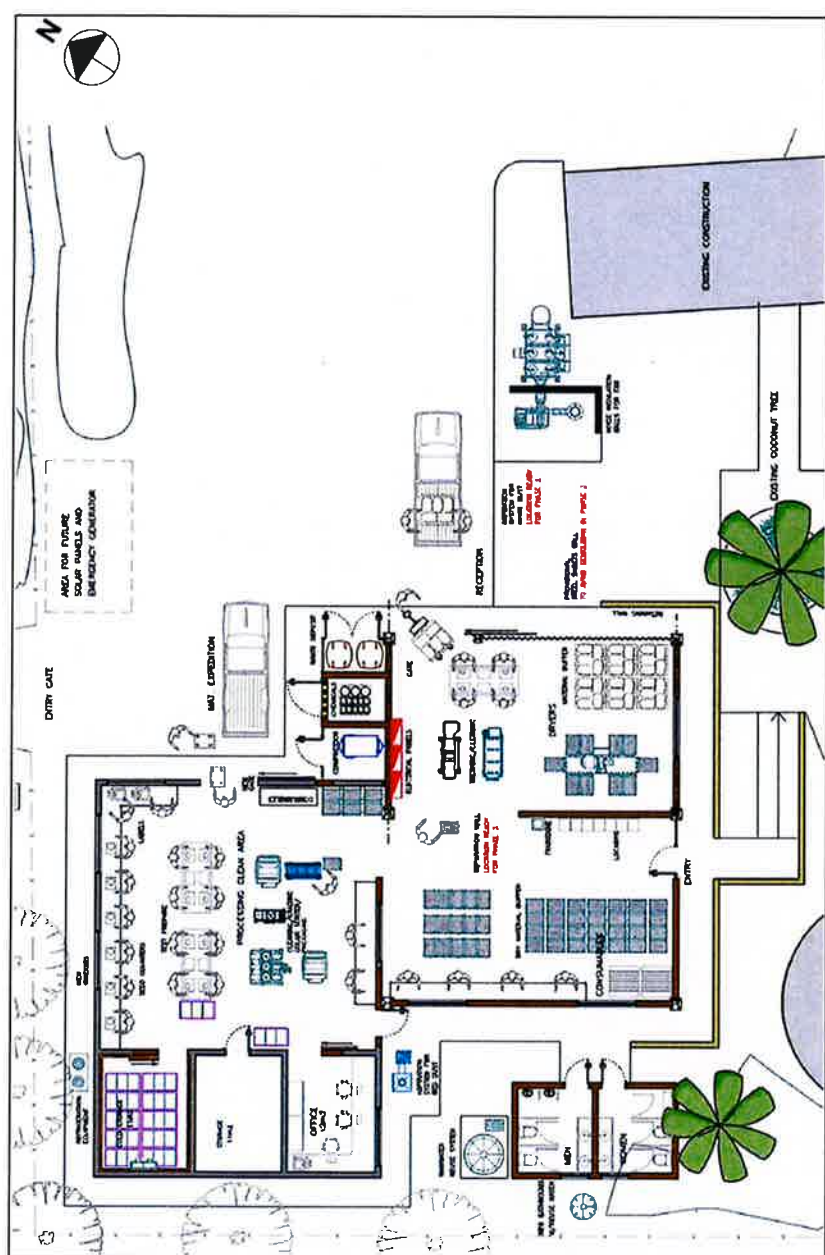


Image 2 : plan de l'ancien et du nouveau bâtiment 2

ANNEXES (images 3D du resultat escompté)









Image des toilettes et de l'arrière du nouveau bâtiment